

Forschungs- und Entwicklungszentrum Amazon in Tübingen

Wettbewerb, 1. Rang

Das geplante Forschungs- und Entwicklungszentrum für Amazon bildet innerhalb einer heterogenen Bebauungsstruktur einen eigenständigen, homogenen Baukörper, der das vorhandene Baufeld innerhalb des Areals mittig überbaut und so ausreichend Raum für großzügige Terrassen, eine qualitativ hochwertige Gestaltung der Außenbereiche sowie deren Einbindung in den städtebaulichen und landschaftsräumlichen Kontext bietet.

Das Gebäude wird als großer, skulpturaler Bau gesehen, der rückwärtige oder abseitige Lagen bewußt vermeidet. Durch die Klarheit des Baukörpers wird so ein neuer, städtebaulicher Akzent gesetzt. Die Lage des Gebäudes ist hierbei von herausragender Bedeutung. Direkt am zentralen Platz gelegen und am Schnittpunkt wichtiger Wegebeziehungen entsteht hier ein Gebäude, welches neben der Funktion als Forschungs- und Entwicklungszentrum für Amazon im Erdgeschoss großflächige und vielfältige, öffentliche Nutzungen anbietet.

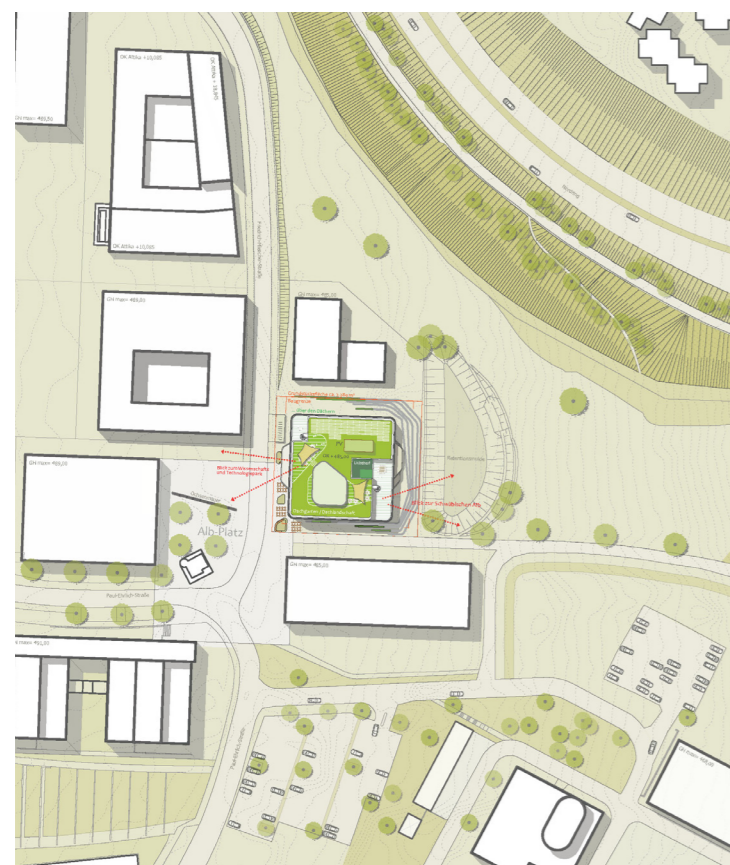
Ziel und Anliegen ist es, in Kooperation mit allen im näheren Umfeld ansässigen Firmen mit Fokus auf künstliche Intelligenz zu treten. Diese intensive Einbeziehung der Nachbarschaft ist ein wesentliches Anliegen der Konzeption. Wesentlich ist der sich direkt zum Platz orientierende Haupteingang im Westen als auch die großzügige, nach Osten gerichtete Terrasse mit herrlichem Blick zur Schwäbischen Alb. Zwischen diesen beiden Bereichen spannt sich ein großzügiges Foyer, welches als Dreh- und Angelpunkt des Gebäudes fungiert. Erhellert wird dieser Bereich durch einen alle Geschosse verbindenden Grünhof. Das im Norden anschließende Gebäude sollte die Flucht des Neubaus aufnehmen. Es lässt sich gut als gewinkelt, nach Osten abgestuftes Gebäude konzipieren

Projektdaten

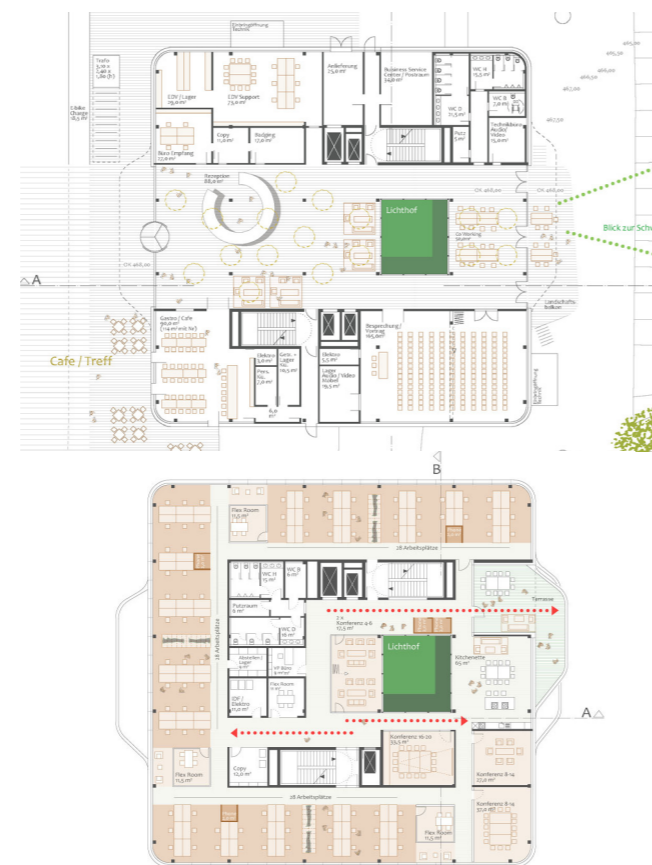
Bauherr:	Georg Reisch GmbH & Co. KG
Verfahren:	Mehrfachbeauftragung
Platzierung:	1. Rang
Bearbeitungszeit:	2018 -2020
Fertigstellung:	2021
BRI / BGF:	27.096 m ³ / 6.090 m ²
Standort:	Tübingen
Leistungen:	LPH 1-5



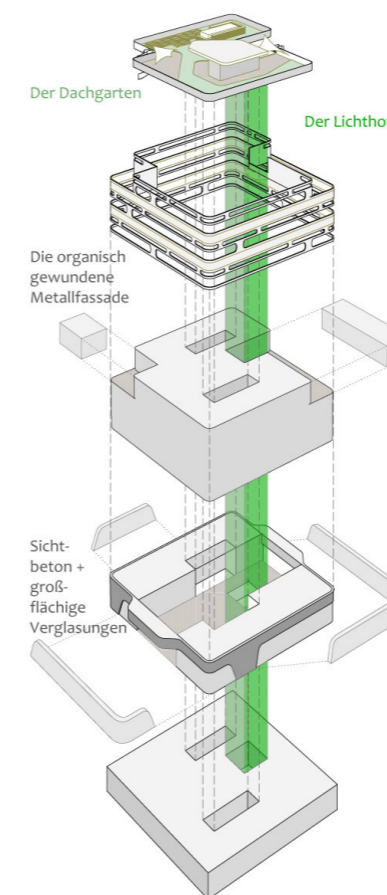
Außenperspektive



Lageplan



Grundrisse EG und RG



Baukörper und Hülle