

Betreute Senioren- Wohnanlage in Horb am Neckar

Fertigstellung 2007

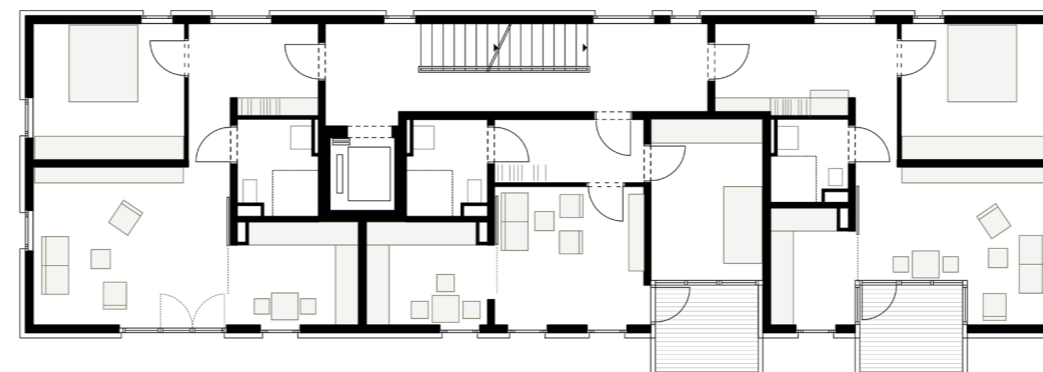
Grundlage des Neubaus war der Gewinn eines Einladungswettbewerbes unter 9 Teilnehmern. Prägende städtebauliche Faktoren des näheren Umfeldes sind eine heterogene Struktur, eine ausgeprägte Topografie mit bis zu 6 Meter Höhendifferenz, als auch die Nähe zur Innenstadt. Das Grundstück befindet sich in gewachsener Struktur und zentraler Lage. Ziel ist die Einbindung des Neubaus in den städtebaulichen Kontext. Erreicht wird dies durch Planung eines schlanken Gebäudes mit Satteldach. Die Stellung des Neubaus ergänzt das Bild der bestehenden Strassenfront. Der Neubau wird so ein Bestandteil des denkmalgeschützten Stadtbildes.



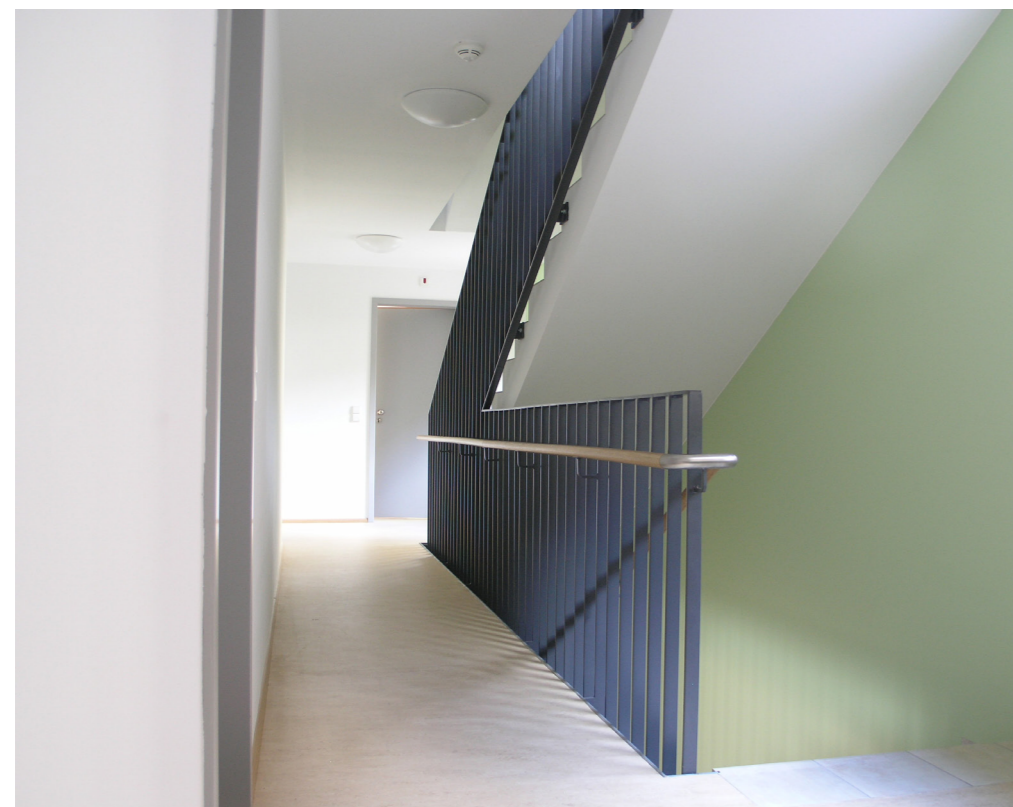
Aufgang vom Pflegeheim zur Wohnanlage



Grundriss



Grundriss



Aufgang vom Pflegeheim zur Wohnanlage

Projektdaten

Verfahren:	Wettbewerb
Platzierung:	1. Preis
Standort:	Horb am Neckart
BGF/BRI:	990 m ² / 2.850 m ³
Baukosten:	1,5 Mio € (KG 200-700), brutto
Leistungsumfang:	LPH 1-5
Bearbeitungszeit:	2006-2008
Fertigstellung:	2008
Nutzung:	9 Wohnungen