

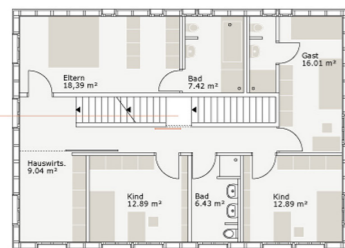
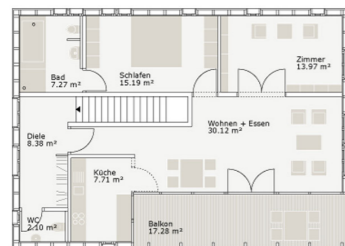
Generations- Übergreifendes Wohnen in Schönberg

Wettbewerb

Ziel bei der Konzeption ist neben der baulichen Einbindung in den näheren städtebaulichen Kontext, die Erarbeitung einer typologischen Bauweise, die es erlaubt, flexibel auf unterschiedliche städtebauliche Rahmenbedingungen und Standorte zu reagieren. Der Neubau wird als kompakter Baukörper im nördlichen Grundstücksbereich situiert und ein großer Teil des Grundstücks bleibt somit erhalten. Um den natürlichen Charakter zu erhalten werden die Freiflächen und die Terrasse versickerungsoffen ausgeführt und das Dach des Carports extensiv begrünt. Die Konzeption sieht eine klare Trennung der einzelnen Funktionsbereiche vor. Die Hauptwohnung fasst die Bereiche Eingang - Wohnen - Kochen - Essen - Arbeitsbereich (EG), sowie den Schlaftrakt (1. OG) zu Funktionseinheiten zusammen. Die Zweitwohnung wird mit einer großzügigen Terrasse im 2.OG geplant. Der Carport mit Müllraum wird in einem separaten Baukörper auf kurzem Wege an den Eingangsbereich angebunden. Ein Schiebeelement in Ebene 1 ermöglicht es - bei einer externen Nutzung der Ebene 2 als Einliegerwohnung - den Zugang zur Einliegerwohnung direkt zu führen. Neben der Einlieger- / Zweitwohnung ist auch eine Nutzung als Büro vorstellbar. Die Verbindung der beiden Ebenen der Hauptwohnung erfolgt zusätzlich durch eine innenliegende Treppe.



Modellfoto



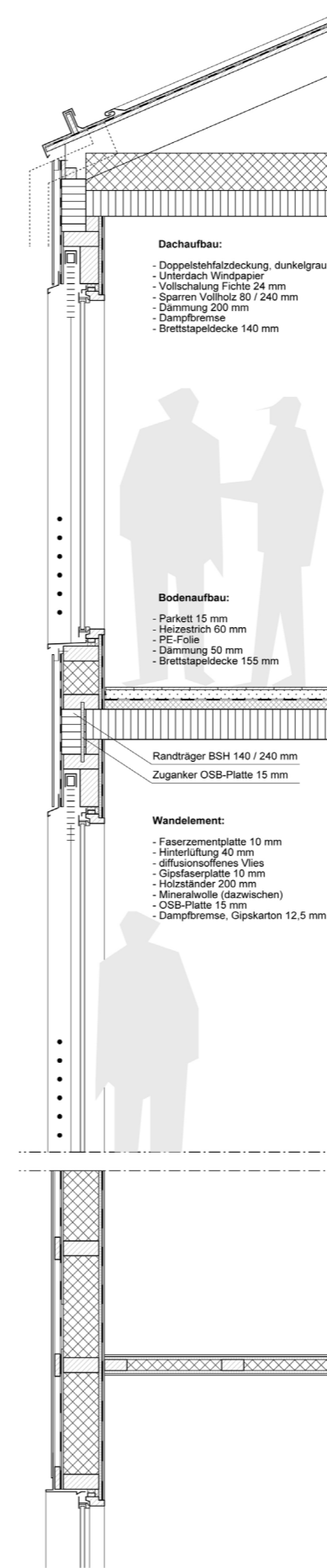
Grundriss



Ansicht



Ansicht



Fassadenschnitt

Dachaufbau:
 - Doppelsteifalzdeckung, dunkelgrau
 - Unterdach Windpapier
 - Vollschalung Fichte 24 mm
 - Sparren Vollholz 80 / 240 mm
 - Dämmung 200 mm
 - Dampfbremse
 - Brettstapeldecke 140 mm

Bodenaufbau:
 - Parkett 15 mm
 - Heizstrich 60 mm
 - PE-Folie
 - Dämmung 50 mm
 - Brettstapeldecke 155 mm

Randträger BSH 140 / 240 mm
 Zuganker OSB-Platte 15 mm

Wandelement:
 - Faserzementplatte 10 mm
 - Hinterlüftung 40 mm
 - diffusionsoffenes Vlies
 - Gipsfaserplatte 10 mm
 - Holzständer 200 mm
 - Mineralwolle (dazwischen)
 - OSB-Platte 15 mm
 - Dampfbremse, Gipskarton 12,5 mm

Projektdaten

Verfahren:	Holzbauwettbewerb
Platzierung:	2.Wettbewerbphase
Standort:	Schönberg
Bearbeitungszeit:	2007
BGF/BRI:	
Baukosten:	
Nutzung:	Generationsübergreifendes Wohnen