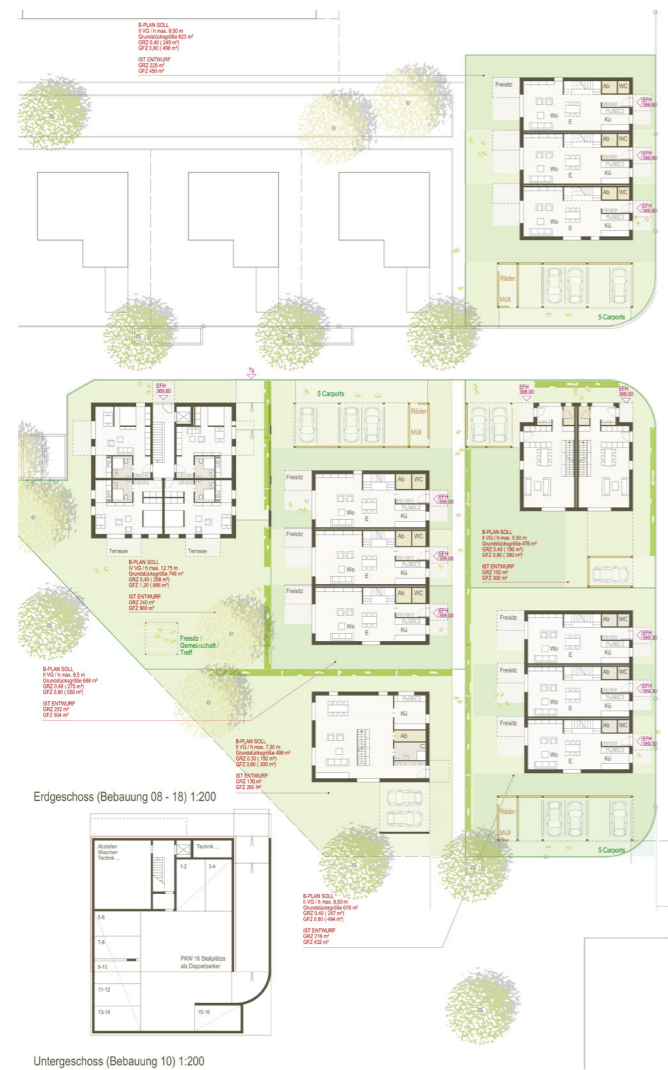


Akademiegärten in Neuhausen

Wettbewerb / 1.Rang

Prägende städtebauliche Faktoren des näheren Umfeldes sind eine homogene Bebauung hinsichtlich Höhe, Dichte und Nutzung. Die Topografie weist einen spürbaren Höhenunterschied auf. Im Südwesten werden die Akademiegärten durch dichten Wald und einen Fuß- und Radweg begrenzt.

Ziel bei der Konzeption der unterschiedlichen Gebäude ist es, einen vielfältigen Mix unterschiedlicher mitunter flexibler Wohnformen darzustellen. Ebenso werden entsprechend den Vorgaben der Auslobung wesentliche Elemente des Gestaltungshandbuchs „Akademiegärten“ umgesetzt.



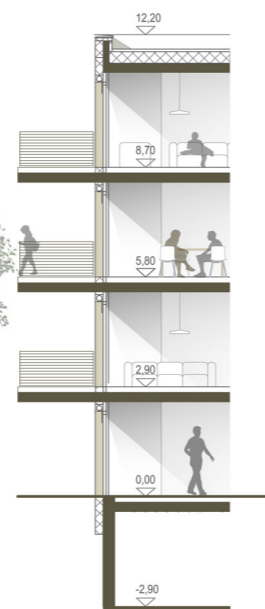
Grundriss



Lageplan



Fassadenschnitt



Ansichte

Projektdate

Verfahren:	Investorenwettbewerb
Platzierung:	1. Rang
Bauherr:	Pflugfelder Immobilien
Standort:	Neuhausen
Bearbeitungszeit:	2018
BRI/NF	15.150 m ³ / 2.712 m ²
Nutzung:	27 Wohneinheiten