

Betreute Wohnanlage St. Vinzenz in Horb

Wettbewerb / 1-Preis

Auszug aus dem Preisgericht:

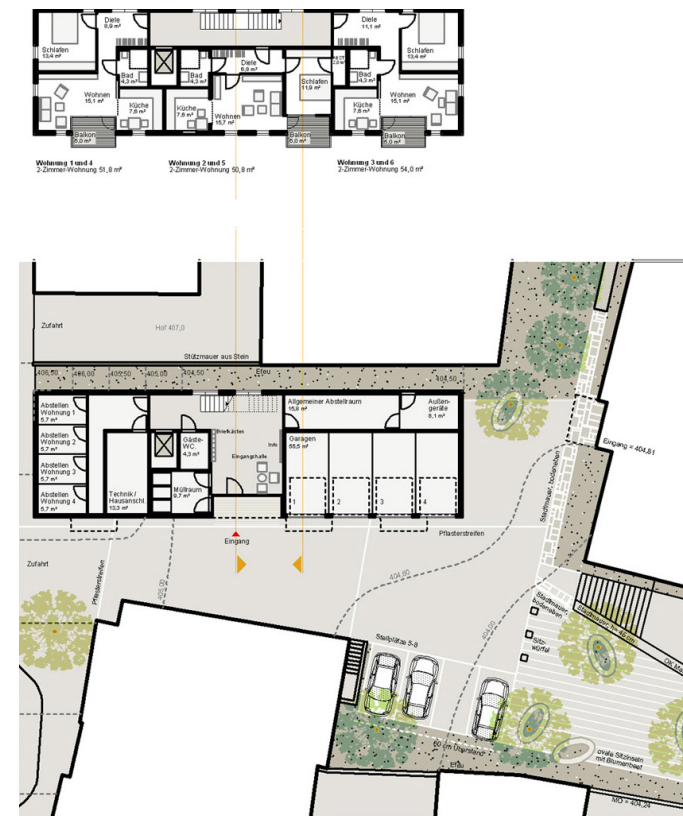
Das Gebäude bildet die historische städtebauliche Situation an der Bildechinger Steige nach, der Giebel ist jedoch der Straße zugewandt. Es fügt sich in seiner Höhenentwicklung sehr gut in seine Umgebung ein. Der langgestreckte Baukörper ist von der nördlichen Grenze abgerückt, was nicht nur bautechnische Vorteile bringt und die Belange der Nachbarschaft berücksichtigt, sondern die Belichtung der Räume auch von Norden ermöglicht. Alle vier Fassaden sind gut proportioniert und gegliedert. Das Gebäude bietet Wohnungen mit großzügigen, gut funktionierenden Grundrissen. Das Gebäude-Entrée ist einladend gestaltet und sehr gut mit den Funktionsräumen verknüpft. Die Erschließung innerhalb des Gebäudes funktioniert in einfacher aber dennoch großzügiger Weise. Der Entwurf liefert einen wertvollen Beitrag von der städtebaulichen Einbindung, über die Zuordnung der Freibereiche bis hin zu den Wohnungsgrundrissen. Die Wirtschaftlichkeit bei der Realisierung und Nutzung erscheint gelungen.



Ansicht



Perspektivansicht



Grundriss

Projektdate

Verfahren:	Wettbewerb mit 9 Teilnehmern
Platzierung:	1-Preis
Standort:	Horb
Bearbeitungszeit:	2005
BRI/BGF:	-
Baukosten:	-
Nutzung:	betreutes Wohnen