

# Neuapostolische Kirche in Vöhringen

## Wettbewerb 1. Rang/Auftrag

Die neuapostolische Gemeinde in Vöhringen konnte sich im Jahr 2014 über die Fertigstellung ihrer neuen Kirche freuen. Der Neubau fügt sich in sein heterogenes Umfeld. Die Erscheinung ist zurückhaltend und klar. Der Baukörper wächst im Bereich des Kirchensaales in die Höhe - es wird so ein signifikanter Hochpunkt gesetzt, der als baulicher Solitär einen unverwechselbaren Ort geschaffen hat und der Kirche eine expressive Außenwirkung verleiht. Auf diese Weise ergänzt der Kirchensaal nicht additiv die übrigen Räume, sondern wächst aus diesen dynamisch ansteigend heraus.

Optisch findet es im Inneren an der kräftig gestalteten Altarrückwand mit dem Oberlicht Halt. Das Kreuz, das an der Altarrückwand angebracht ist, sowie die Buntglasfassade wurden von dem Rottweiler Künstler Tobias Kammerer gestaltet. Die Erschließung der Kirche erfolgt im Inneren über ein geräumiges, lichtdurchflutetes Foyer, an das sowohl die Mehrzweckräume als auch der Kirchensaal angebunden sind. Die kompakt organisierten Nebenräume ermöglichen störungsfreie Abläufe im Kirchenalltag.

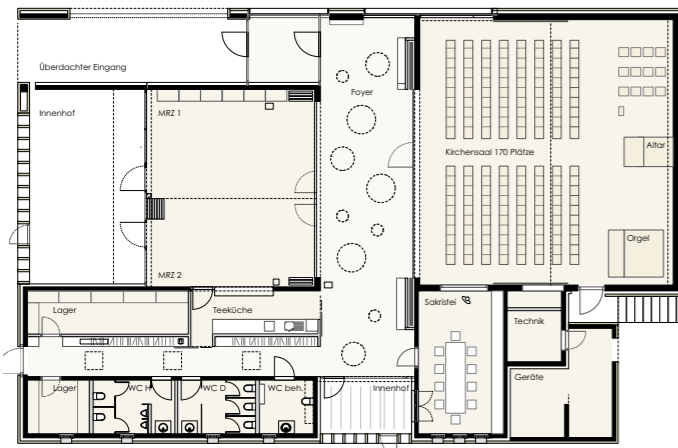
Bei der Materialwahl haben wir zusammen mit dem Bauherren großen Wert auf eine möglichst weitgehende Verwendung bewährter, natürlicher und recyclingfähiger Baustoffe gelegt. Das Farb- und Materialkonzept sollte ein reduziertes und dezidiertes Bild mit authentischen und alterungsfähigen Materialien vermitteln. Als Herz des Neubaus wirkt der Kirchensaal als kräftiger Baukörper. Einerseits mächtig, andererseits schützend umgibt er die Besucher des Gottesdienstes.

## Projektdaten

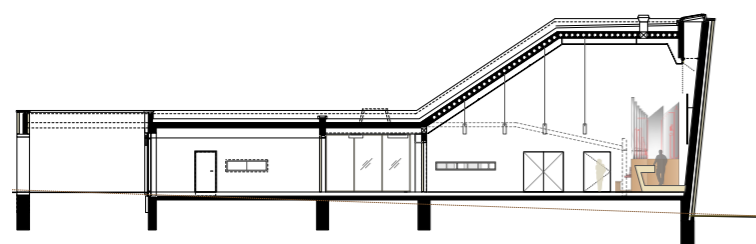
<b>Bauherr:</b>	Neuapostolische Kirche Süddeutschland
<b>Kunst:</b>	Tobias Kammerer, Rottweil
<b>Standort:</b>	Tonaustraße Vöhringen
<b>Verfahren:</b>	Wettbewerb 1. Rang/Auftrag
<b>Leistungsumfang:</b>	LPH 2 - 9
<b>Bearbeitungszeit:</b>	2011 - 2014
<b>Fertigstellung:</b>	07.2014
<b>BRI/BGF:</b>	3.400 m <sup>3</sup> / 612 m <sup>2</sup>
<b>Baukosten KG 200 - 700:</b>	2,5 Mio. € brutto
<b>Nutzung:</b>	Sakralbau, Neuapostolisches Gemeindezentrum
<b>Fotos:</b>	Markus Mahle, Stuttgart; Hannah Häußer, Stuttgart



Blick von der Tonaustraße



Grundriss



Längsschnitt



Kirchensaal