

Kinder- tagesstätte in Schöllbronn

Die Stadt Ettlingen errichtete in Ettlingen / Schöllbronn einen Kindergarten mit Krippenplätzen für Kinder im Alter von 0 - 6 Jahren. Im Westen des Neubaus werden Räumlichkeiten für die Grundschule Schöllbronn angeboten (Musikzimmer, Sekretariat, Rektorat, Sanitär). Die Fassade wurde in Holz - als sägeraue Lattenschalung - erstellt. Die seriell gesetzten, großen Fenster wurden in zwei Größen geplant. Die breiten, eloxierten Aluminiumrahmen mindern die raue Wirkung der Lattenschalung. Das Dach ist extensiv begrünt. Der Außenbereich ist geprägt durch die vorhandenen Obstbäume und eine große Terrasse, die ebenso wie die dominante, ins Obergeschoss führende Rampe, einen Holzbelag erhalten hat.



Blick auf den Neubau von Osten



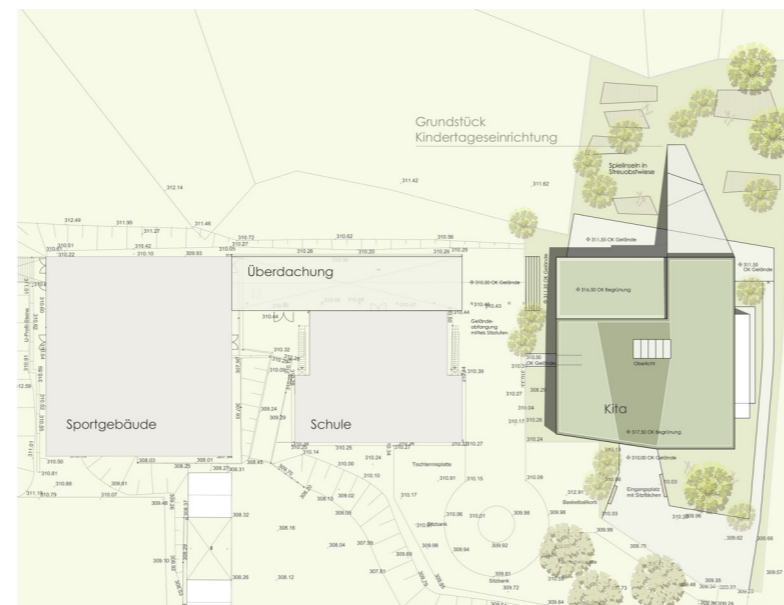
Kleines Foyer im Obergeschoss



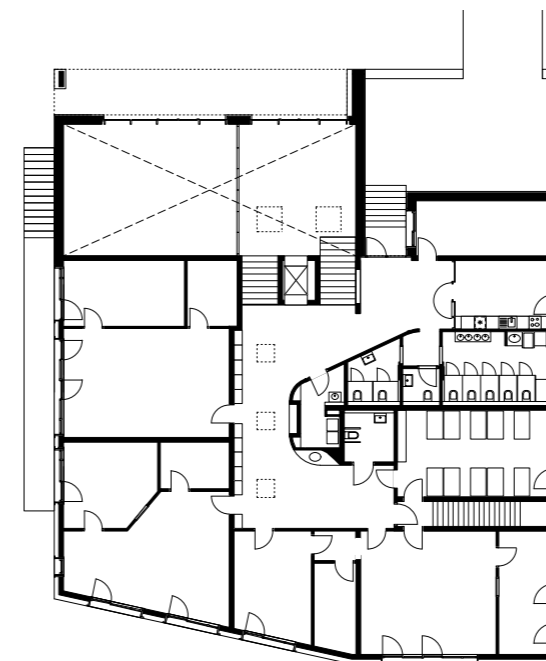
Blick von Süden auf den überdachten Hauptzugang



Blick von den Obstbaumwiesen auf die Nordfassade



Lageplan



Grundriss Obergeschoss

Projektdaten

Bauherr:	Stadt Ettlingen
Verfahren:	Direktauftrag
Standort:	Schöllbronn
BRI/NF:	4.380 m ³ / 859 m ²
Baukosten:	2,9 Mio. € (KG 300 - 700, brutto)
Leistungsumfang:	LPH 2 - 5
Fertigstellung:	05/2016
Nutzung:	Kindertagesstätte und Räumlichkeiten für die Grundschule
Fotos:	Markus Mahle