

Laborgebäude in Köln

Wettbewerb (Ankauf)

Auszug aus dem Juryprotokoll:

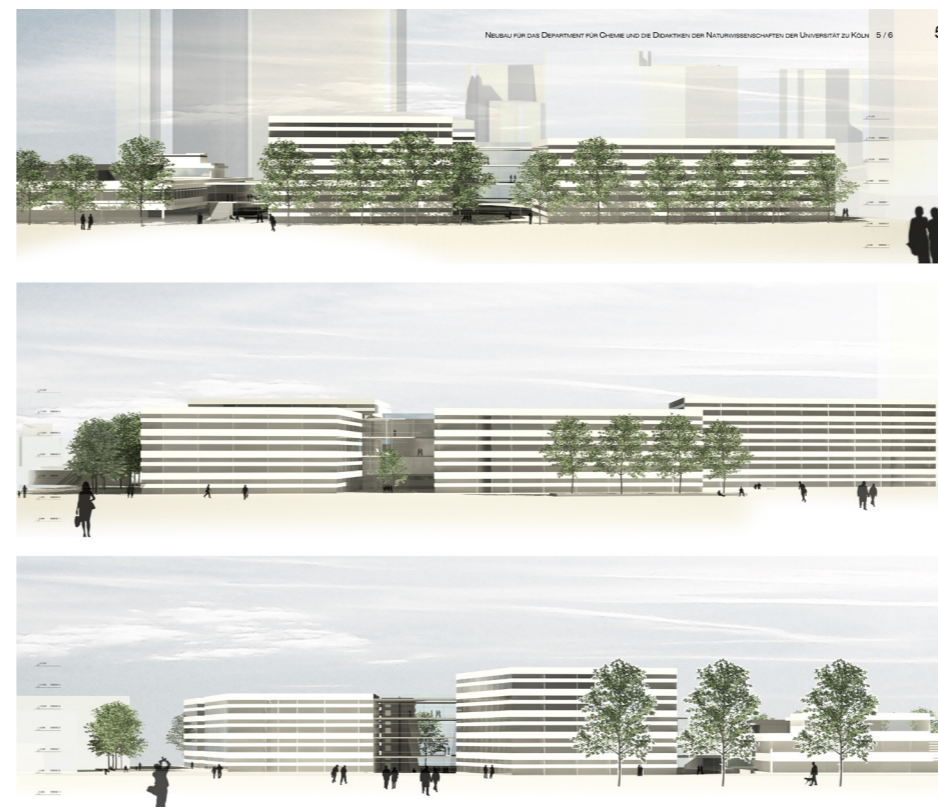
Mit dem neuen Center Park Chemistry wird ein Raum geschaffen, der den Dialog zwischen dem bestehenden Hörsaalgebäude und den angebotenen Solitärgebäuden aufruft. Die vorgeschlagene Typologie der Einzelbaukörper wird in dem umgebenden Kontext fortgeführt. Das städtebauliche Konzept bedingt eine Vielzahl von Eingängen, die einerseits die Beziehung und Kommunikation zum Umfeld stärken, andererseits aber keine eindeutige Adresse ausbilden. Die Transparenz zum Innenhof schafft attraktive Räume. Die vorgeschlagen Realisierung in Bauabschnitten erscheint möglich. Insgesamt stellt das Konzept einen interessanten Beitrag dar, der nicht ganz dem Anspruch an ein gemeinsames Department gerecht wird.



Blick von der Halle zum Innenhof



Lageplan



Ansichten

Projektdaten

Bauherr:	Universität zu Köln
Verfahren:	EU-offener Wettbewerb mit Auswahlverfahren (25 Teilnehmer)
Platzierung:	Ankauf
Bearbeitungszeit:	2012
BRI/BGF:	234.447 m ³ / 50.873 m ²
Baukosten KG 200 – 700:	170 Mio. €, brutto
Nutzung:	Department für Chemie und die Didaktiken der Naturwissenschaften der Universität zu Köln