

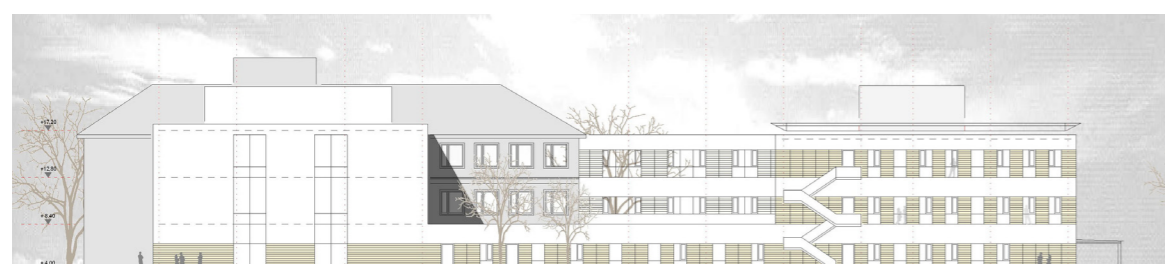
# Krankenhaus Wachhauklinikum in Melk

Wettbewerb/ 3.Preis

Die neue Klinikstruktur ist modular entwickelt. Die gewählte Geometrie erlaubt ein ausgewogenes Verhältnis zwischen Räumen mit natürlicher Belichtung und Belüftung und Räumen mit erforderlichem flächigen Verbund. Die Erschließungszone des Neubau West verknüpft horizontal und vertikal alle den Patienten, Besuchern und Mitarbeitern zugängliche Bereiche und gewährleistet eine natürliche Grundorientierung.



Perspektivansicht



Ansichten des Klinik-Gebäudes



Grundriss des Erdgeschosses

## Projektdate

<b>Verfahren:</b>	Wettbewerb
<b>Platzierung:</b>	3. Preis
<b>Standort:</b>	Melk
<b>Bearbeitungszeit:</b>	2004
<b>BRI/BGF:</b>	8.199,0 m <sup>2</sup> / 33.976,0 m <sup>3</sup>
<b>Baukosten:</b>	17.6 Mio. €
<b>Nutzung:</b>	Klinikum