

# Forschungs- gebäude der Universität Saarbrücken

## Wettbewerb 2. Preis

Das Zentrum für Biophysik wird über den neuen Wissenschaftsplatz erschlossen und führt in das lichtdurchflutete Foyer mit Luftraum, welches Begegnung und Austausch ermöglicht. Das Erdgeschoss wird gemeinschaftlich genutzt und beinhaltet sowohl Labor- und Büroflächen als auch offene Seminar- und Besprechungsbereiche. Eine skulpturale Wendeltreppe im Luftraum sowie die Aufzüge in einem Versorgungskern mit Toiletten und Technik verbinden den Gemeinschaftsbereich mit den Lehrstühlen der experimentellen Biophysik im ersten und zweiten Obergeschoss sowie mit den Lehrstühlen der theoretischen Biophysik und den Juniorprofessoren im 3. Obergeschoss.

Die Labore sind sowohl an der Süd- als auch an der Nordfassade angeordnet und werden durch zwei zentrale Installationschächte versorgt. Die Gasanlieferung erfolgt im Erdgeschoss über einen separaten Eingang, der sowohl direkt die Labore des Gemeinschaftsbereiches andient als auch zentral am Lastenaufzug liegt, um die oberen Geschosse zu versorgen. Büros und weitere Nutzungen befinden sich an den Ost- und West Fassaden sowie im innenliegenden Bereich um den Innenhof und den Lichthof verteilt. Die Sozialräume sind lichtdurchflutet und zentral gelegen und laden zum Verweilen und Kommunizieren ein.

Auf der zweiten- und dritten Ebene ermöglicht die Verteilung der Lehrstühle die Ausbildung von Dachterrassen. Direkte Verbindungen an die Luft und ins Grüne zwischen intensiver Arbeit und Forschung werden so ermöglicht und gefördert.

## Projektdate

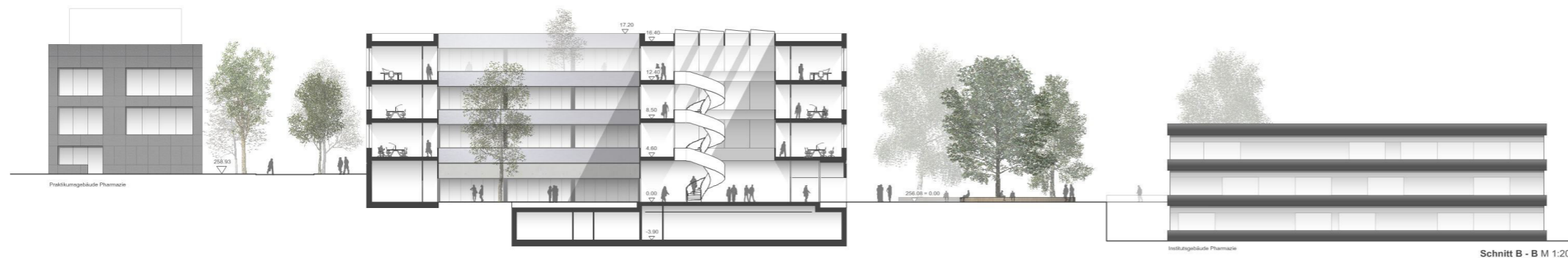
<b>Bauherr:</b>	Saarland, Ministerium für Inneres, Bauen und Sport, Landesverwaltungsamt, Saarbrücken
<b>Verfahren:</b>	Nichtoffener Realisierungswettbewerb, 50 Teilnehmer
<b>Platzierung:</b>	2. Preis
<b>Bearbeitungszeit:</b>	2019
<b>BGF/BRI:</b>	8.800 m <sup>2</sup> / 33.600 m <sup>3</sup>
<b>Baukosten KG 300-400:</b>	23 Mio. €, brutto



Außenperspektive

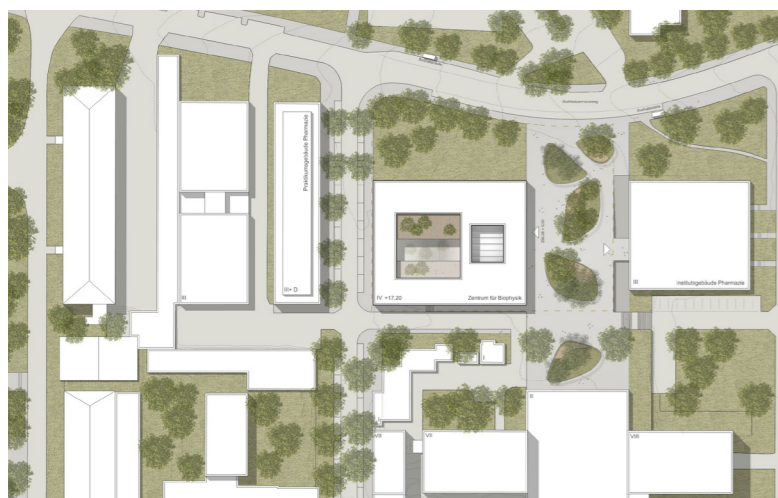


Innenperspektive



Schnitt

Schnitt B - B M 1:200



Lageplan



Grundriss EG



Grundriss OG