

Raumschieß- anlage Polizei Baden- Württemberg

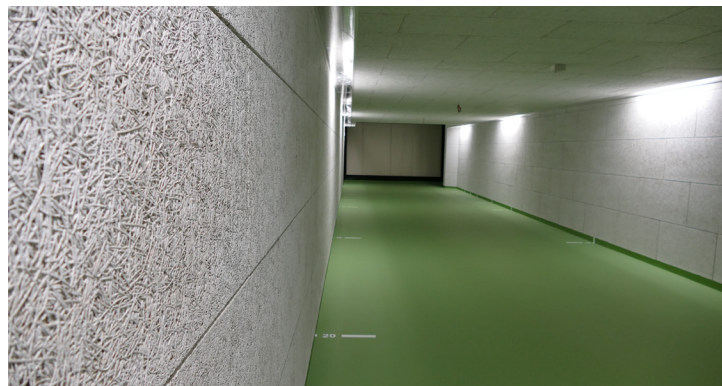
Fertigstellung 2017 / Direktauftrag

Die Raumschießanlage (RSA) befindet sich auf dem Gelände einer Bereitschaftspolizei in Baden-Württemberg. Im Untergeschoss des Gebäudes 15 befinden sich vier Schießstände, sowie Technik- und Nebenräume. Die RSA wird im Erdgeschoss über einen Treppenabgang vertikal erschlossen, ein Personenaufzug ist nicht vorhanden. Im Eingangsbereich (EG) befindet sich der Sanitärtrakt. Das Gebäude wurde in den Jahren 1978/79 errichtet. Bis heute wurde die Anlage immer wieder renoviert und modernisiert.

Das Gebäude wird nach den anerkannten Regeln der Baukunst saniert. Die Sanierung erfolgt nach den aktuellen Vorschriften der Schießstandrichtlinien sowie dem Bundesbaugesetz, Landesbauordnung, DIN-Vorschriften und VOB (Verdingungsordnung für Bauleistungen). Die Entwurfsplanung wurde auf Grundlage des Planungsgutachtens des Schießstandsachverständigen Herrn Rieger, sowie mehreren Abstimmungsgesprächen mit allen Planungsbeteiligten und den Bestandsplänen, erstellt.

Projektdate

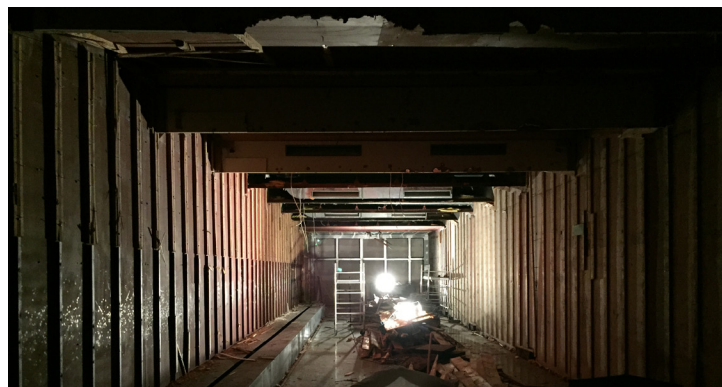
Bauherr:	Vermögen und Bau Baden-Württemberg Amt Schwäbisch Gmünd
Verfahren:	Direktauftrag
BRI/BGF:	11.437 m ³ / 3.091 m ²
Baukosten:	850.000 € (KG 300 - 400, brutto)
Leistungsumfang:	LPH 1 - 4
Bearbeitungszeit:	2015 - 2017
Fertigstellung:	02/2017
Nutzung:	Schießanlage



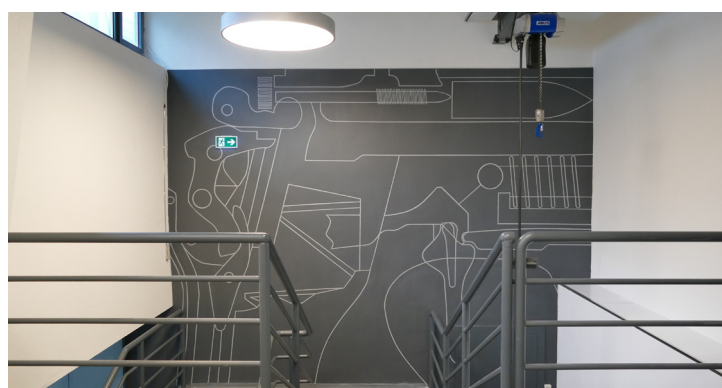
Halle 3



Schießbahn mit Interaktiven-Schieß-Trainings-System



Halle 3 bei dem Abbruch



Wandgrafik: Schnitt einer Schusswaffe



Halle 1

